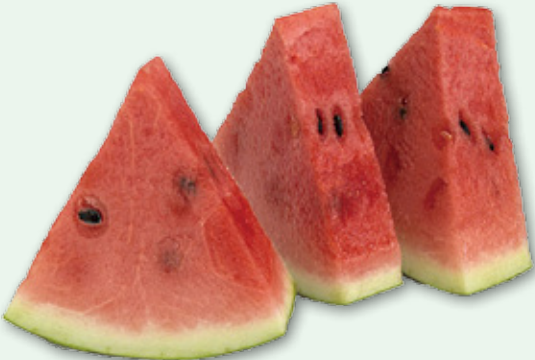


JA志賀

No. 99
夏号



い志賀わの

能登すいか

関西市場へPR



7月14日（木）、組合長を始め、
営農・経済担当常務、営農部による
関西市場への訪問を行い、能登すい
かのPRを実施しました。

能登すいかは、日本海に面した砂
丘地帯や能登一帯に広がる赤土地帯
において、手塩にかけて育てた夏の
風物詩であり、出荷前には、試し切
りを行い、糖度11度以上である事を
確認して出荷しております。



今年の能登すいかは、病害虫の発
生も少なく順調に育成し、糖度12度
以上と高く、7月8日より初出荷を
迎える事ができました。
また、7月11日、12日、本店窓口
にて、能登すいかの試食コーナーを
設け、ご来店いただいたお客様に、
ご試食いただきました。



汐風ごぼうの出荷 5年目を迎える



7月25日(月)、富来営農センターにおいて汐風ごぼうの出荷が行われました。

汐風ごぼう(サラダごぼう)は、砂丘地に育てているごぼうで、長さ25〜35センチと短く、通常のごぼうと比べてあくが少なく、主にごぼうとしてあげられます。主に金沢、大阪方面に出荷されており、作付面積は2ヘクタール、今年で5年目の出荷となります。



生産者のチェック後、出荷されます。

平成27年度

みちのえき旬菜館 運営委員会 総会

6月28日(火)、旬菜館運営の総会が本店にて行われました。

みちのえき旬菜館は、会員数303名(平成28年3月31日現在)、町内生産者や加工団体、業者等の参加によって成り立っており、今年で12年目を迎えます。

販売している品目は、野菜、魚介類、加工品と多岐にわたり、地元の



方や観光客に好評を頂いております。

本総会では事業報告や収支決算等を審議し、平成27年度みちのえき旬菜館優良者表彰が行われ、年間売上部門、野菜部門、魚介部門と会員4名が表彰されました。

また、「食品表示に係る講習会」では、アルプ株式会社 山内氏を招き、食品衛生の大切さを学びました。



みちのえき旬菜館
当駅限定キーホルダ
420円で販売中です

平成28年度

新規採用職員紹介

- ① 趣味 ② 好きな言葉 … その理由 ③ 抱負を一言



村井 英樹
(志賀給油所)

- ① 綱引き
- ② 健康
仕事をする上で、体は資本です。いつまでも元気でいたいと思います。
- ③ 組合員の方に信頼される職員を目指して頑張ります。



谷内めぐみ
(上熊野支店)

- ① ドライブ
- ② 一日一生
一日一日を大切にしていき、一日でも早く一人前の職員になれるように頑張ります。
- ③ 一つ一つの仕事を丁寧に、お客様第一の仕事に心がけていきたい。



田端 優
(金融課)

- ① テレビを観る事
- ② 千里の道も一歩から
千里もある遠い道のりであっても、まず踏み出した第一歩から始まります。未熟な自分も少しずつ立派な人間になっていけたらと思います。
- ③ 早く正確に仕事をこなせるように頑張ります。



盛本 圭人
(土田支店)

- ① 野球、アウトドア
- ② 歳月人を待たず
生きている上で、時間は知らず知らずに過ぎていくものです。一日一日を大切に過ごしていきたいと思います。
- ③ 何事も積極的に参加し、多くの知識を吸収していきたいです。

よろしくお願いたします

永年勤続職員表彰

【永年勤続 30 年】

畑 田 林 栄 (富来支店)

中 学 (富来給油所)



購買店舗・倉庫の美化コンクールの実施

JA志賀 経済課では、お客様に気持ち良くご来店いただくため、また、日々の整理・清掃状況の徹底を図るべく、8月5日(金)に美化コンクールを実施しました。

対象となる店舗は、購買品目を取り扱っている6支店及び志賀・富来配送センターの8店舗を審査し、結果は次の通りとなりました。



- 1位 上熊野支店
- 2位 下甘田支店
- 3位 加茂支店

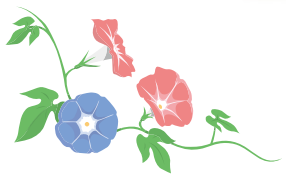


審査項目は、店舗の雰囲気・職員の身だしなみ等多岐にわたります。

上熊野支店が最優秀店舗に選ばれました。



上熊野支店の職員



「志賀米コシヒカリ」について

本年度から当JAの新たな取り組みとして、例年のコシヒカリと別に、新たに「志賀米コシヒカリ」を設定し、荷受けする計画と致しました。

この区分荷受けの背景には、志賀町のコシヒカリの普及や付加価値化、更には生産者の手取りの増大を目的としております。



JA 志賀 志賀米ロゴマーク



【お問い合わせ】 営農課 32-0102 各支店窓口

JA共済 自動車共済お見積りキャンペーン実施中!!

現在ご加入の自動車保険に **お悩みのおみなさま!**

JAでお見積り をしてみませんか!

ご契約例 共済期間 12か月 一時払 契約内容・割引適用

<p>ダイハツ ミラ (型式G102) 自動車共済標準 (年払標準1150円)</p> <p>年払標準 33,510円</p>	<p>トヨタ アクア (型式G1910) 自動車共済標準 (年払標準1657円)</p> <p>年払標準 38,720円</p>	<p>スズキ サンバー (型式S1004) 自動車共済標準 (年払標準1035円)</p> <p>年払標準 30,620円</p>
--	---	--

666 充実の契約者サービスで万が一もパッチリ安心!

- レッカー・ロードサービス
- 夜間休日現場急行サービス
- 夜間休日初期対応サービス
- 休日契約者面談サービス

※各サービスのご利用にあたっては、一部の条件があります。

※2025年10月31日までの期間限定サービスです。詳しくは各支店までお問い合わせください。

加入年齢	無制限	運転免許	無制限 (運転経歴あり)	運転経歴	無制限	車両保険	無制限 (1,000万円)
車両保険の補償額	代車費用 日額5,000円	人身傷害保険	3,000万円 (死亡補償額)	任意保険	1,000万円 (標準型)		

JAの自動車共済 お見積り キャンペーン

JAの自動車共済のお見積りをご依頼いただき、キャンペーンWebサイトからご応募いただくと抽選で、素敵な賞品をプレゼント!

<p>合計 400名様 (各賞100名様)</p> <p>A賞</p>	<p>合計 800名様 (各賞200名様)</p> <p>B賞</p>	<p>合計 1,200名様 (各賞300名様)</p> <p>C賞</p>
--	--	--

全国 2,400名様

抽選日: 平成28年10月31日

お見積りいただいた方に もれなくプレゼント!

キャンペーンWebサイトはこちら <http://car-cp.ja-kyosai.or.jp>

またはJA共済ホームページ <http://www.ja-kyosai.or.jp>からもアクセスできます。

【お問い合わせ】 共済課 32-1184 各支店窓口

「岩崎 宏美 &

抽選で県下650組(1,300名様)をご招待
JA志賀 21組(42名様)

オーケストラ・アンサンブル金沢コンサート」

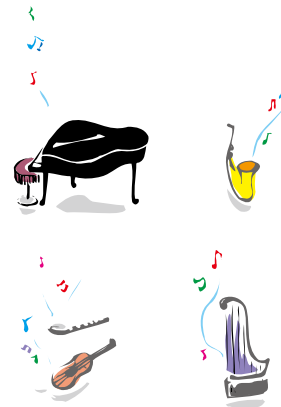
開催決定

11月11日(金) 16時

石川県立音楽堂コンサートホール

【プログラム】

「聖母たちのララバイ」「思秋期」「すみれ色の涙」等



【応募対象者】

- ① JA で年金の振込をされている方
 - ② JA で新たに年金を受給するため年金請求書を作成し、JA を受取金融機関に指定していただいた方
 - ③ 他金融機関から年金振込先を JA に変更するため、年金振込先変更届を作成し、年金事務所に提出いただいた方
 - ④ JA で年金指定予約をしていただいた方のうち受給開始まで1年以内の方
- 上記の要件を満たしている方が、ご応募いただけます。

【応募期間】

平成28年9月23日(金)、当選発表は平成28年10月3日(月)を予定しております。
お申込み、お問合せは、お近くの JA 窓口まで。

※お客様から座席の指定はできませんのでご了承ください。

※出演者等の都合により、コンサートの内容の一部を予告なく変更させていただく場合がありますのでご了承ください。

※乳幼児等就学前のお子さまの同伴・入場はご遠慮ください。

皆さまの声を、 私たちにお届けください。

私たちJAグループにとって、何よりも大切な“お客さま”からの信頼、
皆さまの期待に応えていきたいと考えています。
組合員をはじめご利用の皆さまの声を、私たちにお届けください。

JAの信用事業(貯金、貸出など)および共済事業のお取引に関してお気づきの点、
またご不満など、以下の“窓口”でおうかがいしております。その他の事業につきま
してもご利用されているJAの窓口におたずねください。

当JAの受付窓口は以下のとおりです。

JA志賀本店 総務課

TEL 0767-32-1155

FAX 0767-32-2899

受付時間 月曜～金曜 9:00～17:00 (祝日およびJA休業日を除く)

信用事業の場合



当JAにお申し出いただいても、ご納得いただけない場合は、下記窓口までお申し出ください。

当JA以外に、各都道府県農業協同組合中央会が設置・運営している
下記のJAバンク相談所でも、公平・中立な立場で皆さまのお申し出
をうかがい、JAに対して迅速な解決を求めます。

石川県JAバンク相談所

電話番号:076-240-5219

受付時間:午前8時30分～午後5時(土日・祝日を除く)



JAとのあいだで解決がつかない場合、弁護士会の運営する「仲裁セ
ンター」をご利用いただくことができます。上記JAバンク相談所
にご相談ください。

なお、お申し出の内容によってはお受けできない場合もありますので、
その場合はその旨をご説明いたします。

弁護士会「仲裁センター」

※JAバンク相談所は、全国14弁護士会(19.4.1現在)と把握しており、仲裁センターに
おいてあっせん・仲裁等により紛争解決をはかります。

共済事業の場合



JA共済 共済相談室 (JA共済連 全国本部)

電話番号:0120-536-093

受付時間:午前9時～午後5時(土日・祝日を除く)



上記の窓口にお申し出いただいても解決がつかない問題については、
下記窓口でご相談等をお受けします。

なお、日本共済協会には中立的な第三者機関である審査委員会を設置
しており、裁定または仲裁等により紛争解決をおこないます。

(社)日本共済協会 共済相談所

電話番号:03-5368-5757

受付時間:午前9時～午後5時(土日・祝日を除く)



※ 受付に際して知り得たお客さまの個人情報については、ご了解をいただいたうえで、お申し出事項の解決および再発防止の目的にのみ利用いたします。